



Jeep[®]

W R A N G L E R

KDYŽ JE JÍZDA ZÁBAVOU

Jeep® Wrangler byl stvořen, abyste zažili dobrodružství. Rozšiřuje hranice vašeho světa a otevírá dveře svobodnému zážitku pod širým nebem. Důmyslný interiér učiní každou vaši jízdu pohodlnou a zábavnou díky novým sedadlům a řadě propracovaných funkcí. Odstraňte dveře, sklopte čelní okno¹, otevřete střechu a užijte si vítr ve vlasech.







VYDEJTE SE NA CESTU S PLNOU VÝBAVOU

WRANGLER JIŽ ZE SAMOTNÉ PODSTATY SPOLEHLIVĚ
SLOUŽÍ VAŠÍ TOUZE PO OBJEVOVÁNÍ.

CESTA KE SVOBODĚ JE PŘED VÁMI. ŠIRÉ NEBE
A VOLÁNÍ DIVOČINY. NECHTE SE UNĚST DOKONALÝMI
SCHOPNOSTMI VOZU A PLNOHODNOTNOU ZÁBAVOU
A POŽITKEM.

MOTOR PENTASTAR® 3.6 V6 DOHC.

Absolutní dřič s výkonem 209 kW a točivým momentem 347 Nm. Variabilní časování ventilů (VVT) a elektronické ovládání škrticí klapky (ETC) pomáhají zlepšit celkovou spotřebu paliva.

ODPOJITELNÝ PŘEDNÍ

STABILIZÁTOR. Pouhým stiskem tlačítka zvětšíte výkyv předních kol o 22 procent. Standardní výbava modelu Rubicon.

ROZDĚLOVACÍ PŘEVODOVKA

ROCK-TRAC®. Přiřaditelný pohon všech kol během jízdy spolu s redukční převodovkou s převodovým poměrem 4:1 zajišťují výjimečné vlastnosti při zdolávání skalnatého terénu. Standardní výbava modelu Rubicon.



OCHRANNÉ KRYTY. Standardní ochrana v podobě 3milimetrových ocelových plátů chrání podvozek Wrangleru před poškozením kameny.

CO JE UKRYTO UVNITŘ? Nový design předních sedadel poskytuje lepší vedení těla na místech, kde je to potřebné. Kožené čalounění, které je k dispozici u modelu Sahara, dodává vozu luxusní styl. Nový volitelný audio systém Alpine® s vysokým výkonem se stará o špičkový zážitek (standardní výbava modelů Sahara a Rubicon). Vnitřní zpětné zrcátko s automatickým stmíváním dodává vozu větší míru pohodlí. Každý Wrangler je dodáván s vypouštěcími šroubovacími zátkami, které usnadňují jeho čištění a přípravu na další dobrodružství.

NECHTE SE ZLÁKAT JÍZDOU S

NEBEM NAD HLAVOU.

Vyberte si, jakým způsobem se dotknete oblohy. **PLÁTĚNÁ STŘECHA SUNRIDER®** je vyrobena ze speciálního třívrstvého materiálu, který je tichý, vodotěsný a snadno jej lze shrnout. **PEVNÁ STŘECHA FREEDOM TOP®** je odolná a bezpečná a je k dispozici v barvě karoserie modelu Wrangler Sahara. Třídílná modulární konstrukce pustí do vozu tolik slunce, kolik chcete. Volitelná výbava. **ODNÍMATELNÉ DVEŘE S RÁMEM A SKLÁPĚCÍ PŘEDNÍ OKNO.** Každý Wrangler je připraven odhalit vám nový úhel pohledu.



Perfektně zpracované
detaily v sobě snoubí
formu a funkci. Jeep®
Wrangler detaily doslova
překypuje, od praktických zámků
kapoty a šroubovaných závěsů dveří
po robustní čalounění
a dekorativní historický znak
na madle.

I TOMU NEJMENŠÍMU
DETAILU BYLA
VĚNOVÁNA OBROVSKÁ
POZORNOST
KONSTRUKTÉRŮ.
KRÁTKÁ CESTA
PŘINÁŠÍ STEJNOU
MÍRU POŽITKU
A RADOSTI JAKO
VELKÁ TERÉNNÍ
EXPEDICE.
A LEGENDÁRNÍ
MŘÍŽKA CHLADIČE
SE SEDMI OTVORY
JE PŮSOBIVÁ
STEJNĚ TAK JAKO
PŘED LETY.





Jeep

RUBICON

PĚT VÝKONNOSTNÍCH KRITÉRIÍ navržených tak, aby každý model Jeep, prokázal legendární off-roadové schopnosti této značky.

» **TRAKCE.** Off-roadová trakce pomáhá udržet kontrolovaný pohyb vpřed i na zasněžených silnicích či namrzlých mostech. Můžete šplhat přes písečné duny nebo se brodit náročnou zabahněnou cestou. Oddávejte se nezkrotnému terénu. Wrangler je na off-road připraven a disponuje trakcí, díky níž zvládnete jakýkoliv terén i jízdní situace.

» **KŘÍŽENÍ NÁPRAV.** Zavěšení kol modelu Jeep Wrangler zvyšuje jeho silniční i off-roadový výkon díky výjimečné flexibilitě, křížení náprav a výkyvu kol. Velké křížení náprav zajišťuje, aby v případě nadzvednutí jednoho nebo více kol zůstala ostatní ve styku s vozovkou a byla tak zachována potřebná trakce.

» **MANÉVROVATELNOST.** Každý Wrangler se rodí se schopnostmi zvládat úzké soutěsky, překonávat nebezpečné situace a vyhnout se poškození ochranných segmentů podvozku. Za to vděčí preciznímu řízení a optimálnímu rozvoru náprav.

» **SVĚTLÁ VÝŠKA PODVOZKU.** Vyradte do divočiny s vědomím, že váš Wrangler má ideální parametry nájezdu, sjezdu i přechodový úhel, jež byly dimenzované pro snadné zdolávání náročného terénu i skal. Podvozek je ukrytý pod kovovými ochrannými kryty, které chrání jeho nejcennější součásti.

» **BRODĚNÍ.²** Díky pečlivému utěsnění elektrických součástí a karoserie jako i vysoké pozici sání vzduchu můžete s maximální důvěrou překonávat vodní plochy hluboké více jak 0,5 metru.




Jeep® Wrangler
je připraven vás chránit,
ať už na silnici nebo v terénu.
Bezpečně vás provede
všemi nástrahami
matky přírody.



ODSTRAŇTE STŘECHU

PEVNÁ STŘECHA FREEDOM TOP®. Volitelná modulární pevná střecha umožňuje vystavit se slunečním paprskům podle přání. Lze ji rozdělit na tři díly. Díky této jednobarevné střechě jako i blatníkům v tomtéž odstínu může Wrangler Sahara dosáhnout jednotného vzhledu.



**VPUSŤTE DOVNITŘ SVĚTLO, I KDYŽ JE VENKU
CHLADNO.** Odejměte dva přední panely pevné střechy
Freedom Top a uvítejte příjemné teplo – ze slunce
i z volitelných vyhřívaných kůží nebo textílem
čalouněných předních sedadel. Ovladače vyhřívání
sedadel jsou umístěné na přístrojovém panelu
v ideálním dosahu.

PRVOTŘÍDNÍ INTERIÉR. Vychutnejte si na dotek
příjemné materiály. K dispozici jsou volitelná
vyhřívání a elektricky nastavitelná vnější zpětná
zrcátka pro lepší přehled za vozem nebo nové
elektrochromatické vnitřní zpětné zrcátko se čtecím
bodovým LED osvětlením. Na volantu jsou prakticky
na dosah prstů umístěné ovladače tempomatu, audia
a standardního elektronického informačního centra
EVIC. Wrangler Unlimited nabízí dostatek prostoru
pro vás i čtveřici vašich přátel, s nimiž chcete vyrazit
za dobrodružstvím v přírodě.





NIC JSME NEPŘEHLEDLI

POHODLNĚ SE USAĎTE.

Nové materiály čalounění a přepracovaný design předních sedadel mohou sebevědomě konkurovat jakémukoliv komfortnímu posezení. Poskytují lepší oporu stehem i zad a motivují k pokračování v cestě.

IDEÁLNÍ POZICE.

Wrangler vás usadí do příjemné jízdní výšky umožňující lepší výhled na cestu. Výškově nastavitelné sedadlo řidiče tak skýtá další příležitost, jak ještě více pozvednout vaši náladu.

POVRCHY ODOLNÉ VŮČI NEPŘÍZNÍ POČASÍ A OMYVATELNÝ INTERIÉR.

Wrangler miluje bláto. Jeďte do přírody, užijte si pořádnou legraci s jízdou v rozbředlém blátě a pak vezměte hadici, demontujte vypouštěcí šrouby a dopřejte svému Wrangleru osvěžující sprchu. Postup pravidelně opakujte.

PRAKTICKÉ ODKLÁDACÍ PROSTORY.

Své cennosti zamkněte do velké přihrádky ve středové konzole. V odkládacích sítkách ve všech dveřích vozu budete mít vše potřebné na dosah ruky – bezpečně a přehledně.



VZNĚTOVÝ MOTOR 2.8 CRD



MOTOR PENTASTAR® 3.6 V6 S VARIABILNÍM ČASOVÁNÍM VENTILŮ VVT. Tato účinná pohonná jednotka nabízí výkon, který odpovídá legendární síle modelu Wrangler. Pochlubit se může výkonem 209 kW a točivým momentem 347 Nm. Vyrobená je z odlehčené hliníkové slitiny a spokojí se benzínem s běžným oktanovým číslem.



NOVÁ PĚTISTUPŇOVÁ AUTOMATICKÁ PŘEVODOVKA S ŘAZENÍM AUTOSTICK®. Dosáhněte výjimečného stupně účinnosti a okamžitého výkonu. Agresivní první převodový stupeň poskytuje dostatek síly při rozjezdu, aniž by to mělo vliv na hospodárnost provozu. Elektronické řízení točivého momentu motoru napomáhá hladkému provozu při jakémkoliv zařazeném stupni. Nová funkce AutoStick nabízí řidiči možnost přepnout na manuální řazení.

Tento působivý šestnáctiventilový vznětový čtyřválec 2.8 DOHC se vstříkovaním Common-Rail (CRD) dokáže vyvinout výkon 147 kW při 3600 ot./min a točivý moment 460 Nm v rozsahu 1600 - 2600 ot./min (s automatickou převodovkou). Systém Stop-Start, který významně přispívá k úspoře paliva, je standardem všech vozidel vybavených vznětovým motorem a manuální převodovkou.



INTERAKCE

MULTIMEDIÁLNÍ SYSTÉM UCONNECT® PŘINÁŠÍ DO VAŠEHO VOZU ŠIROKOU ŠKÁLU KOMUNIKAČNÍCH A ZÁBAVNÍCH FUNKCÍ SPOJENÝCH V JEDINÉM MEDIÁLNÍM CENTRU UCONNECT MEDIA CENTER. NA VÝBĚR MÁTE Z NĚKOLIKA PRAKTICKÝCH MOŽNOSTÍ. PROZKOUMEJTE JE NA WWW.DRIVEUCONNECT.COM.





MULTIMEDIÁLNÍ OVLÁDÁNÍ.

» **HLASOVÉ OVLÁDÁNÍ.** Díky němu je řízení jednodušší. Můžete se plně soustředit na cestu a nechat ruce na volantu. Hlasovým příkazem lze vybírat rozhlasovou stanici, telefonní číslo, cíl navigace nebo nahrát hlasové poznámky. Tuto chytrou technologii lze také „vycvičit“ pro lepší rozpoznání vašeho hlasu a porozumění příkazů v angličtině, francouzštině a španělštině.

» **NAVIGACE.** Poskytuje zdokonalenou GPS navigaci a zadávání cílů pomocí hlasového ovládání. Díky tomu lze najít blízké restaurace, obchody, nemocnice nebo jiné body vašeho zájmu.

» **TELEFON.** Telefonování za jízdy nebylo nikdy jednodušší a zodpovědnější. Uconnect® Phone je hlasem ovládaný komunikační systém, který prostřednictvím funkce Bluetooth® umožňuje hands free telefonování z vašeho mobilního telefonu. Tento systém je natolik chytrý, že dokáže synchronizovat váš telefonní seznam (až 1000 kontaktů) pokaždé, když usednete do vozidla³.

» **ZÁBAVA.** Obsluhujte všechna svá média. K dispozici je řada možností, jak je přehrávat. Hudbu lze poslouchat z CD a DVD nosičů, MP3 přehrávačů připojených k USB portu či vstupu AUX i z pevného disku. To vše pomocí hlasových příkazů a přenosu prostřednictvím Bluetooth®.

» **IDEÁLNÍ ROZMÍSTĚNÍ.** Zcela nový špičkový audio systém Alpine se sedmi reproduktory vytváří realistický pódiový zvuk díky vysoce výkonnému osmikanálovému zesilovači o výkonu 368 wattů, dvěma výškovým reproduktorům a čtyřem 6,5palcovými reproduktory, z nichž dva jsou umístěné ve zvukové oblouku nad hlavou. Audio systémy značky Alpine jsou proslulé vyrovnanou reprodukcí a přesným definováním tónů. Vítejte na nové vlně audio techniky (standard u modelů Sahara a Rubicon).

POKROČILÉ VÍCESTUPŇOVÉ ČELNÍ AIRBAGY.⁴

Tyto standardně dodávané airbagy poskytují takřka okamžitou ochranu pasažérů tím, že přizpůsobí svůj objem síle nárazu.

PŘÍDAVNÉ BOČNÍ AIRBAGY PŘEDNÍCH SEDEDEL.⁴

Aktivují se z vnější strany předních sedadel za určitých nárazů, čímž zvyšují ochranu řidiče a spolujezdce. Každý boční airbag má svůj vlastní snímač, který spouští airbag na té straně, kde k nárazu došlo.

VYSPĚLÝ NEHODOVÝ SYSTÉM

EARS. Tento systém v případě nehody (po aktivaci airbagů) ulehčuje záchranným týmům nalézt přístup k cestujícím. Zapíná interiérové osvětlení a výstražné blikáče a odemyká dveře. Současně uzavírá přívod paliva k motoru. Standard.

MONITORING TLAKU V PNEUMATIKÁCH.

Vestavěné senzory nepřetržitě monitorují tlak v pneumatikách a v případě poklesu pod minimální přijatelnou úroveň neprodleně uvědomují řidiče.

SYSTÉM KONTROLY SJÍŽDĚNÍ SVAHŮ HDC

A ASISTENT ROZJEZDU DO KOPCE HSA. Systém HSA zabraňuje couvnutí vozu při rozjezdu v prudkém stoupání. Udržuje ho v klidové pozici po dobu dvou sekund od uvolnění pedálu brzdy a poskytuje tak řidiči dostatečný čas přesunout nohu na plynový pedál. Systém HDC, který je propojen s volitelnou pětistupňovou automatickou převodovkou, usilovně pomáhá udržovat stálou a rovnoměrnou rychlost při sjíždění prudkých svahů.

ELEKTRONICKÁ KONTROLA STABILITY ESC.⁵

Tento systém pomáhá řidiči udržet kontrolu nad vozidlem za všech jízdních situací. Zahrnuje hydraulický brzdový asistent, kontrolu trakce pro všechny rychlosti a elektronickou kontrolu proti převrácení ERM. Nepřetržitě porovnává jízdní parametry a činnost řidiče s aktuálním směrem vozidla. Je-li to potřebné, systém samočinně přibrzdí příslušná kola, případně sníží točivý moment motoru. ERM odhaduje riziko zvednutí kola nad povrch vozovky a v případě potřeby redukuje výkon motoru a aktivuje brzdy. ESC nabízí tři režimy: plný, částečný, jenž vypíná kontrolu trakce, a vypnutý, který je ideální pro jízdu v terénu.

IMOBILIZÉR MOTORU SENTRY KEY®. Unikátní předprogramovaný bezpečnostní kód vozidla chrání váš Wrangler, ať už se nacházíte kdekoliv.

PŘEDNÍ DORAZY ABSORBUJÍCÍ ENERGIÍ. Stlačitelné dorazy předního nárazníku, jež jsou vyrobené technologií hydroformování, poskytují ochranu v nízkých rychlostech a jsou opravitelné po nárazech v rychlosti až 12 km/h.

HALOGENOVÉ PŘEDNÍ SVĚTLOMETY. Tyto zdroje světla zlepšují viditelnost v noci a za zhoršených povětrnostních podmínek.

VYHŘÍVANÁ VNĚJŠÍ ZPĚTNÁ ZRCÁTKA. Odstraňují sníh a led z vnějších zpětných zrcátek tak, jako si vy ohříváte interiér. Tato funkce rovněž pomáhá, aby zrcátka nebyla během jízdy zamrzlá. Standard u modelu Sahara; volitelně u modelů Sport a Rubicon.



PŘIPRAVEN TAKŘKA NA COKOLI

» **ZAVAZADLOVÝ PROSTOR.** Vy, vaše zavazadla i čtyřnozí miláčci najdou v zavazadlovém prostoru dostatek místa. Wrangler Unlimited se po sklopení zadních sedadel může pochlubit působivými 2 m³ prostoru.

» **PŘIHRÁDKA NA STRANĚ ŘIDIČE.** Jistě oceníte odkládací prostor ve dveřích na straně řidiče, který je určený pro menší předměty. Síťka drží vše pevně, bezpečně a přehledně na svém místě.

» **UZAMYKATELNÁ PŘIHRÁDKA VE STŘEDOVÉ KONZOLE.** Svoboda pod širým nebem se neobejde bez bezpečného místa, kam můžete uložit své věci. Vyjímatelná vanička udržuje předměty pěkně uspořádané. Pod ní se nachází prostor pro uložení CD nosičů, fotoaparátu, přehrávače MP3 a dalších zábavných nebo funkčních předmětů.

» **PŘIHRÁDKA NA RUKAVICE.** Jméno sice naznačuje jednu z možností, ale tento velký, uzamykatelný prostor má ve skutečnosti celou řadu dalšího využití.

» **ZADNÍ ROHOŽ V ZAVAZADLOVÉM PROSTORU A ODKLÁDACÍ SCHRÁNKA.** Oboustranná rohož chrání koberec v zavazadlovém prostoru, schránka pod ní pak pomáhá udržet cennější předměty v bezpečí. Obsahuje rovněž vyjímatelnou zásuvku pro uložení dveří a dílů střechy.

SBALTE SI

Properly secure all cargo.



SPORT

Ať už se rozhodnete pro dvoudveřový čtyřmístný model Sport nebo pětímístnou čtyřdveřovou verzi Sport Unlimited, tento základní model řady Wrangler vás zavede do vzrušujícího světa dobrodružství 4WD. Verze Sport zahrnuje dlouhou řadu standardních prvků a funkcí, jako i širokou paletu volitelného příslušenství, prostřednictvím kterého si můžete svůj Wrangler Sport přizpůsobit doslova na míru.

STANDARDNÍ VÝBAVA

- > Motor 2.8 L4 CRD s šestistupňovou manuální převodovkou
- > Systém pohonu všech kol Command-Trac®
- > Robustní zadní náprava Dana® 44
- > Přední náprava Dana
- > Elektronická kontrola stability ESC
- > Asistent rozjezdu do kopce HSA
- > Elektronický systém proti převrácení ERM
- > Imobilizér motoru Sentry Key®
- > Ochranné kryty chránící palivovou nádrž a rozvodovku
- > Demontovatelný přední spojler
- > Halogenové světlomety a mlhová světla
- > Plátěná střecha Sunrider®
- > Odnímatelné dveře s polovičním rámem
- > Uconnect® 135 MW/FM/CD/MP3
- > Elektronické informační centrum EVIC
- > Audio systém s šesti reproduktory
- > Textilní čalounění sedadel
- > Středová konzola s uzamykatelnou přihrádkou
- > Oboustranná rohož zavazadlového prostoru s logem Jeep®
- > Omyvatelný interiér s vyjímatelným kobercem a vypouštěcími šroubovacími zátkami





Správná směs standardních schopností a pohodlí: objevte modely Sahara a Sahara Unlimited s trubkovými bočními prahy a blatníky v barvě karoserie. Sahara se dodává v příjemné konfiguraci s působivým seznamem standardní výbavy.

STANDARDNÍ VÝBAVA

- > Motor 2.8 L4 CRD s šestistupňovou manuální převodovkou
- > Systém pohonu všech kol Command-Trac
- > Robustní zadní náprava Dana® 44
- > Přední náprava Dana
- > Elektronická kontrola stability ESC
- > Asistent rozjezdu do kopce HSA a elektronický systém proti převrácení ERM
- > Imobilizér motoru Sentry Key®
- > Ochranné kryty chránič palivovou nádrž a rozdělovací převodovku
- > Trubkové boční prahy
- > Celokovové dveře
- > Elektricky ovládaná okna s elektronickým blokováním
- > Elektricky ovládaná a vyhřívaná vnější zpětná zrcátka
- > Blatníky v barvě karoserie
- > Plátěná střecha Sunrider®
- > Odnímatelné dveře s polovičním rámem
- > Uconnect® 135 MW/FM/CD/MP3
- > Špičkový audio systém Alpine® Premium
- > Elektronické informační centrum EVIC
- > Textilní čalounění sedadel
- > Středová konzola s uzamykatelnou odkládací přihrádkou
- > Kůží čalouněný volant s ovládáním tempomatu, audia a systému EVIC
- > 17palcová kola Sparkle Silver





RUBICON®

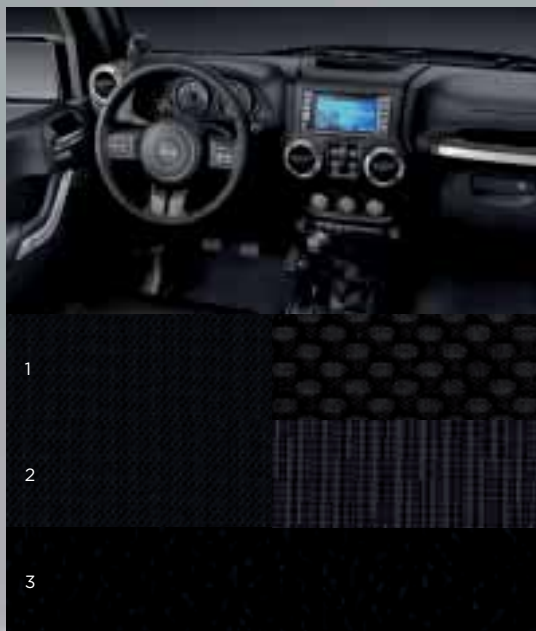
Rubicon a Rubicon Unlimited jsou továrnou postavení bojovníci, zrození k pokoření bájněho Rubikonu, a to okamžitě po opuštění výrobní linky. Tato vrcholná verze modelu Wrangler je určena těm, jež si touží svobodu jízdy s pohonem všech kol vychutnat do nejmenšího detailu.

STANDARDNÍ VÝBAVA

- > Motor 2.8 L4 CRD s šestistupňovou manuální převodovkou
- > Systém pohonu všech kol Rock-Trac®
- > Uzávěrka předního a zadního diferenciálu Tru-Lok®
- > Odpojitelný stabilizátor vpředu
- > Robustní přední a zadní náprava Dana® 44
- > Vysokotlaké jednotrubkové tlumiče s nastavitelnými ventily pro nízké rychlosti
- > Robustní systém odpružení
- > Elektronická kontrola stability ESC
- > Asistent rozjezdu do kopce HSA a elektronický systém proti převrácení ERM
- > Imobilizér motoru Sentry Key®
- > Ochranné kryty pro ochranu palivové nádrže a rozdělovací převodovky
- > Tažná oka, demontovatelný přední spojler, prahové lišty pro ochranu před skalami
- > Plátěná střecha Sunrider®
- > Uconnect® 135 MW/FM/CD/MP3
- > Elektronické informační centrum EVIC
- > Špičkový audio systém Alpine®
- > Textilní čalounění sedadel
- > Středová konzola s uzamykatelnou přihrádkou
- > Kůží čalouněný volant s ovládáním tempomatu, audia a systému EVIC
- > 17palcová leštěná kola Mineral Gray



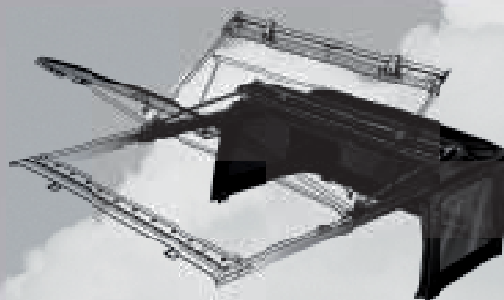
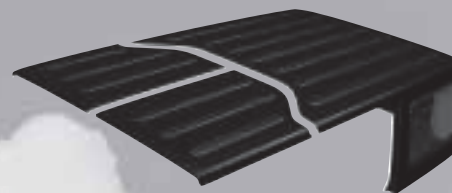
POTAHY



1 Látkové čalounění Sedosa/vzor Jeep Hex (standard pro Sport). 2 Látkové čalounění Sedosa/vzor River (standard pro Rubicon/Sahara). 3 Kožené čalounění McKinley (volitené pro Sahara).

STŘECHY
PEVNÁ STŘECHA FREEDOM TOP®

Třídílná střecha Freedom Top® v černé barvě - volitelná pro všechny modely.



PLÁTĚNÉ STŘECHY
SUNRIDER® SOFT TOP

PREMIUM SUNRIDER SOFT TOP
plátěná střecha se zvýšenou odolností (standard pro verze Sahara a Rubicon).

SUNRIDER SOFT TOP plátěná střecha se snadným skládáním (standard pro verzi Sport).

PLNOHODNOTNÉ DVEŘE S RÁMEM

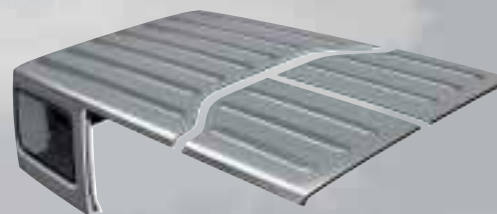
S manuálně otevíranými okny. Možnost objednat s elektrickým ovládáním oken a zámků (volitelné pro všechny modely).



DVEŘE

LAKOVANÁ PEVNÁ STŘECHA

Lakovaná pevná střecha v barvě vozu - za příplatek u verze Sahara.



PŮLENÉ BEZRÁMOVÉ DVEŘE

s vyjímatelnými plastovými okny (standard pro všechny modely)

KOLA



16" ocelové disky Wrangler Sport (Standard)



17" disky z lehkých slitin ve stříbrné barvě Wrangler Sport (Volitelné) Wrangler Sahara (Standard)



17" lakované disky v barvě Mineral Gray Wrangler Rubicon (Standard)



18" leštěné disky ve stříbrné barvě Wrangler Sahara (Volitelné)

BARVY KAROSERIE



JEEP WRANGLER 2013 - TECHNICKÉ ÚDAJE

		3,6L V6		2,8L CRD	
		Euro 5		Euro 5	
MOTOR		209 / 6350		147 / 3600	
Největší výkon / při otáčkách	[kW] [l/min]	209 / 6350		147 / 3600	
Největší točivý moment / při otáčkách	[Nm] [l/min]	347 / 4300		410 / 2600 - 3200	
PREVODOVKA		mechanická 6st.	automatická 5st	mechanická 6st.	automatická 5st
SPOTREBA	stálý převod	4,10 / 3,21 / 3,73	4,10 / 3,21 / 3,73	3,21 / 3,73	3,21 / 3,73
Město	[l/100km]	16,0 / 14,7 / 15,7	15,8 / 15,4 / 15,6	8,3 / 9,3	9,7 / 10,2
Mimo město	[l/100km]	8,8 / 7,9 / 8,5	8,8 / 8,5 / 8,8	6,5 / 7,2	7,1 / 7,7
Kombinovaná	[l/100km]	11,4 / 10,4 / 11,2	11,6 / 11,0 / 11,3	7,1 / 8,0	8,1 / 8,6
Produkce CO ₂ - kombinovaná	[g/km]	266 / 242 / 259	270 / 256 / 263	187 / 209	213 / 227
Palivo		Natural 91		NM	
PREVODOVÉ ÚSTROJÍ		pohon všech kol			
Druh		2WD, 4WD bez mezinápravového diferenciálu, Neutral, 4WD s redukcí (2,72 : 1);			
Command-Trac® - polohy řazení		redukce u modelu Rubicon je 4:1			
Rock Trac® - u modelu Rubicon		lamelový samosvorný diferenciál v zadní nápravě Trac-Lok®;			
Trakční systém		model Rubicon - elektrické uzávěrky přední a zadní nápravy Tru-Lok®			
ROZMĚRY		4223 / 1873 / 1800 - 1840 (HARD TOP) / 1825 - 1865 (SOFT TOP)			
Délka / Šířka / Výška	[mm]	4223 / 1873 / 1800 - 1840 (HARD TOP) / 1825 - 1865 (SOFT TOP)			
Úhel nájezdu / výjezdu (min. - dle výbavy)	[°]	35/28			
Úhel přejezdu (min. - dle výbavy)	[°]	22			
Světla výška před./zad. (min. - dle výbavy)	[mm]	230 / 223			
Objem zavazadlového prostoru	[l]	347 / 1030 - zadní sedadlo sklopené			
HMOTNOSTI		mechanická 6st.	automatická 5st.	mechanická 6st.	automatická 5st.
Provozní hmotnost (min. / max.)	[kg]	1821/1990	1828/1996	1945/2033	1933/2075
Největší přípustná hmotnost	[kg]	2268	2268	2506	2506
Brzděný přívěs max.	[kg]	1000		1000	
JÍZDNÍ VÝKONY		180		172	
Nejvyšší rychlost	[km/h]	180		172	

JEEP WRANGLER UNLIMITED 2013 - TECHNICKÉ ÚDAJE

		3,6L V6 VVT		2,8L CRD	
		Euro 5		Euro 5	
MOTOR		209 / 6350		147 / 3600	
Největší výkon / při otáčkách	[kW] [l/min]	209 / 6350		147 / 3600	
Největší točivý moment / při otáčkách	[Nm] [l/min]	347 / 4300		410 / 2600 - 3200	
PREVODOVKA		mechanická 6st.	automatická 5st.	mechanická 6st.	automatická 5st.
SPOTREBA	stálý převod	4,10 / 3,21 / 3,73	4,10 / 3,21 / 3,73	3,21 / 3,73	3,21 / 3,73
Město	[l/100km]	16,6 / 14,9 / 15,9	16,0 / 15,8 / 16,1	8,6 / 9,6	10,0 / 10,3
Mimo město	[l/100km]	9,1 / 8,2 / 8,8	9,5 / 8,9 / 9,2	6,7 / 7,5	7,3 / 7,9
Kombinovaná	[l/100km]	11,8 / 10,7 / 11,4	11,9 / 11,4 / 11,7	7,4 / 8,3	8,3 / 8,8
Produkce CO ₂ - kombinovaná	[g/km]	275 / 248 / 265	276 / 265 / 273	194 / 217	217 / 230
Palivo		Natural 91		NM	
PREVODOVÉ ÚSTROJÍ		pohon všech kol			
Druh		2WD, 4WD bez mezinápravového diferenciálu, Neutral, 4WD s redukcí (2,72 : 1);			
Command-Trac® - polohy řazení		redukce u modelu Rubicon je 4:1			
Rock Trac® - u modelu Rubicon		lamelový samosvorný diferenciál v zadní nápravě Trac-Lok®;			
Trakční systém		model Rubicon - elektrické uzávěrky přední a zadní nápravy Tru-Lok®			
ROZMĚRY		4751 / 1877 / 1800 - 1840 (HARD TOP) / 1825 - 1865 (SOFT TOP)			
Délka / Šířka / Výška	[mm]	4751 / 1877 / 1800 - 1840 (HARD TOP) / 1825 - 1865 (SOFT TOP)			
Úhel nájezdu / výjezdu (min. - dle výbavy)	[°]	35 / 28			
Úhel přejezdu (min. - dle výbavy)	[°]	18			
Světla výška před./zad. (min. - dle výbavy)	[mm]	228/220			
Objem zavazadlového prostoru	[l]	897 / 2009 - zadní sedadlo sklopené			
HMOTNOSTI		mechanická 6st.	automatická 5st.	mechanická 6st.	automatická 5st.
Provozní hmotnost (min. / max.)	[kg]	1989/2118	1995/2125	2128/2238	2073/2253
Největší přípustná hmotnost	[kg]	2540	2540	2585	2585
Brzděný přívěs max.	[kg]	2000/1000/2000	2000/1000/2000	1000/2500	1000/2200
JÍZDNÍ VÝKONY		180		172	
Nejvyšší rychlost	[km/h]	180		172	

Tuto brožuru vydala společnost Chrysler Group LLC. Všechna vyobrazení a specifikace produktu jsou založena na informacích, které existovaly při schválení do tisku. Chrysler Group LLC si vyhrazuje právo provést bez předchozího oznámení či závazku změnu cen, specifikací, barev, materiálů i dancých modelů, jež bude považovat za nezbytné pro zlepšení výrobku či za účelem designu a/nebo marketingu. Jeep, Jeep grille, Wrangler, Rubicon, Sahara, Freedom Top, Rock-Trac, Tru-Lok, Sentry Key, Pentastar, Command-Trac, Mopar a Uconnect jsou registrované ochranné známky společnosti Chrysler Group LLC. Bluetooth® je registrovaná ochranná známka společnosti Bluetooth SIG, Inc. Alpine a Alpine logo jsou registrované ochranné známky společnosti Alpine Electronics, Inc. Dana a Trac-Lok jsou registrované ochranné známky společnosti Dana Corporation. Sundrider je registrovaná ochranná známka společnosti Bestop, Inc.

Jakmile váš vůz značky Jeep, dospěje na konec svého dlouhého dobrodružného života, odebereme jej od vás zpět pro ekologické zlikvidování v souladu se směrnicí EU o ukončení životnosti vozidel a příslušných vnitrostátních předpisů pro vozidla s nejvyšší celkovou hmotností nad 3,5 t. U vozidel značky Jeep jsou předpisy o recyklování materiálů plněny již několik let. Vozidla s ukončenou životností jsou ekologicky zpracována v sítí sběrných míst a demontážních firem. Současně je nadále rozvíjena a zlepšována recyklovatelnost vozidel a jejich dílů, což znamená, že vozidla značky Jeep budou nadále plnit předpisy, jimiž jsou stanoveny zvyšující se kvóty recyklovatelnosti. Ohledně dalších informací lze volat na telefonní číslo 00800 1777 7777.

(1) Při demontáži střechy a dveří a sklápění čelního skla postupujte vždy pouze podle příručky uživatele. Jízda s demontovanými dveřmi a sklopeným čelním sklem je možná pouze v terénu.
 (2) Nepokoušejte se přebrodit vodou hlubší než 508 mm. Brodění lze způsobit škody, na které se nemusí vztahovat záruka poskytnutá na nové vozidlo. Terénní jezděte odpovědně tam, kde je to povoleno.
 (3) Přístroj musí podporovat profil přístupu k telefonnímu seznamu přes Bluetooth (PBAP).
 (4) Vícestupňové čelní airbagy v tomto vozidle jsou certifikovány podle příslušných nových federálních předpisů USA. Děti do 12 let věku musí jezdit připoutány na zadním sedadle. Dítě přepravované v dětské sedačce nesmí cestovat na předním sedadle spolucestujícího s čelním airbagem. Všichni cestující ve vozidle musí mít vždy řádně zapnuté bezpečnostní pásy.
 (5) Zadní systém, bez ohledu na jeho zpracovanost, nemůže překonat fyzikální zákony, ani se vypořádat s následky bezohledné jízdy. Jeho schopnosti jsou omezené dostupnou přilnavostí, která může být výrazně ovlivněna sněhem, ledem a jinými podmínkami. Když varovná kontrola systému ESC bliká, musí řidič zmírnit tlak na pedál akceleračního a přizpůsobit rychlost a způsob řízení podmínkám panujícím na silnici. Vždy jezděte opatrně a s ohledem na okolní podmínky. Vždy mějte zapnuté bezpečnostní pásy.

Vytvářeno v Evropě 12/12. Jeep, je registrovaná ochranná známka společnosti Chrysler Group LLC.